

ARTE LUMEN®

light up your visions

PRESSEMITTEILUNG

ARTE LUMEN - Lichtplanung für das aktuell effizienteste und nachhaltigste Bürogebäude der Welt

Geschäftsführer Marcus Bauer spricht über ausgezeichnete Lichtplanung

Besondere Auszeichnung eines Projekts zum 10jährigen Firmenbestehen von ARTE LUMEN. Die Spezialisten des Nürnberger Lichtplanungsbüros haben das Licht im derzeit effizientesten und nachhaltigsten Bürogebäude der Welt geplant – dem NuOffice-Komplex in München. Das Bauprojekt der Hubert Haupt Immobilien Holding wurde offiziell am 1. Juli mit dem LEED-Zertifikat in »Platin« geehrt - die höchste internationale Auszeichnung, die das U.S. Green Building Council für ökologisches Bauen vergibt.

Das NuOffice in der Münchner Domagkstraße übertraf mit 94 Punkten nicht nur die für Platin mindestens erforderliche Punktzahl von 80, sondern erzielte in der LEED-Systemvariante für Investorenprojekte (Core & Shell) auch die höchste Wertung, die weltweit jemals bislang vergeben wurde.

Die geehrte Leistung basiert maßgeblich auch auf der Entwicklung eines nachhaltigen Lichtkonzepts im Projektteam: „Nachhaltigkeit durch ein intelligentes Beleuchtungskonzept – in diesem speziellen Fall zeigt sich einmal wieder, wie wichtig unsere Arbeit im engen Dialog mit allen beteiligten Fachplanern, dem Bauherrn und letztendlich den Mietern ist“, freut sich ARTE LUMEN-Geschäftsführer Marcus Bauer über die erfolgreiche Umsetzung.

Die Lichtplanung begann für ARTE LUMEN im Herbst 2010 und wurde erst vor wenigen Monaten abgeschlossen. Nachdem die Beleuchtungsanlage auf der Primärenergieseite eines modernen Gebäudes (gedämmte Fassade, Lüftungsanlage mit Wärmerückgewinnung, hocheffiziente Heizungsanlagen) ca. 50% ausmacht, ist eine intelligente und nachhaltige Lichtplanung das oberste Ziel aller Beteiligten gewesen. Hocheffiziente Lichtsysteme bzw. LED-Lampen der neusten Generation haben dazu ihren Beitrag geleistet.

Bei der Umsetzung des Projekts brachte das Team seine langjährige internationale Expertise bei der Lichtplanung ein. „Aufgrund der betonkernaktivierten Decken (Heizung/Kühlung ausschließlich über die Decke) und die daraus resultierende Unantastbarkeit der Decke, musste von Anfang an ein intelligentes Beleuchtungsraaster für die Büro- und Konferenzräume gefunden werden“, schildert Andreas Slany als verantwortlicher Projektleiter eine wesentliche Herausforderung: „Die Entscheidung fiel letztendlich auf die Ausbildung eines Versorgungsschachts, der den Fluren folgte und durch den die Beleuchtung größtenteils angefahren wurde. Durch die Entwicklung einer Sonderleuchte zusammen mit dem Hersteller XAL konnten die Leuchtenprofile direkt an den Versorgungsschacht montiert werden, so dass die unschönen Kabelschlaufen zu den Leuchten überwiegend entfielen.“

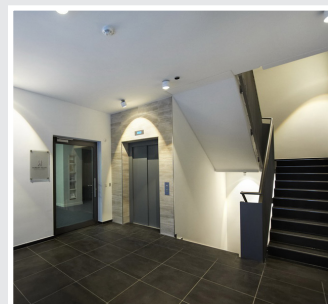
Aus technischer Sicht war für Geschäftsführer und Unternehmensgründer Bauer der Spagat zwischen geforderten Beleuchtungswerten laut DIN12464-1 für Büro-, Flur- und Treppenhausbeleuchtung und die angestrebte niedrige Leistungsaufnahme der Beleuchtung je qm-Nutzfläche die größte Hürde.

„Für die Nutzer wiederum war sicherlich die größte Umstellung, dass die in den Leuchten integrierten Sensoren die komplette Steuerung der Beleuchtung übernahmen“, erklärt Bauer: „Das System wird nämlich vom Nutzer aktiviert und infolgedessen stimmt die Technik die Beleuchtungsstärken auf die jeweilige Helligkeit im Raum ab, so dass konstante Beleuchtungsstärken auf den Arbeitsplätzen vorliegen.“

Bei Rückfragen bitte:

Nina Fiolka
Tel: +49 (6131) 37577 -10
fiolka@eventus3.de

Stand Juli 2013



Kontakt Daten:

ARTE LUMEN GmbH
Licht + Raum
Leipziger Platz 21
D-90491 Nürnberg

Geschäftsführer:
Marcus Bauer

Tel. +49 (0)911 / 56 75 890
Fax +49 (0)911 / 56 75 891

info@artelumen.de
www.artelumen.de

ARTE • LUMEN®

light up your visions

Schließlich mussten die gültigen DIN-Normen eingehalten bzw. sichergestellt werden. Dazu Slany: „Durch „Lichtproben“ bzw. Lichtberechnungen in virtuellen Räumen wurden viele verschiedene Beleuchtungsmöglichkeiten geprüft, bis schließlich das Ergebnis von Anforderung an die Beleuchtung und Energieaufnahme ausgewogen waren.“

Mit folgenden namhaften Leuchtenherstellern wurde dieses Lichtkonzept umgesetzt:

- » XAL Deutschland GmbH (Bürobeleuchtung, Beleuchtung Nebenräume, Beleuchtung Konferenzräume, Außenfassade)
- » Wever&Ducre Deutschland GmbH (dekorative Wandleuchten)
- » Occhio GmbH (Beleuchtung Flure, Beleuchtung Treppenhäuser, WC-Räume, Beleuchtung Konferenzräume)
- » iGuzzini illuminazione, Deutschland GmbH (Beleuchtung Außenanlagen)
- » LTS Licht und Leuchten GmbH (Außenbeleuchtung im überdeckten Bereich)
- » Gebrüder Albert GmbH & Co. KG (dekorative Wandleuchten an der Außenfassade)

Hintergründe für die Redaktion:

LEED-Zertifikat

Das vom US Green Building Council (USGBC) betriebene Nachhaltigkeitslabel LEED („Leadership in Energy and Environmental Design“) ist weltweit führend. Es definiert Standards für umweltfreundliche, energieeffiziente und ressourcenschonende Gebäude. Die Auszeichnung für besonders nachhaltige Immobilien erfolgt in den Qualitätsstufen „Zertifiziert“, „Silber“, „Gold“ und „Platin“.

Über ARTE LUMEN

Die ARTE LUMEN GmbH ist ein Lichtplanungsbüro mit angeschlossenem Leuchtenhandel. Das Unternehmen mit Sitz in Nürnberg unterstützt seine Kunden vom Entwurfsprozess bis zur erfolgreichen Umsetzung ihres Lichtprojekts in allen relevanten Phasen. Der Leistungsschwerpunkt liegt auf rohbaurelevanten und planungsintensiven Leuchten, der LED-Technik, farbdynamischer Beleuchtung, Gebäudemanagement (BUS-Systeme) für Beleuchtung sowie Wirtschaftlichkeit der Beleuchtungsanlage.

ARTE LUMEN arbeitet mit mehr als 300 der namhaftesten Leuchtenhersteller zusammen. Das Unternehmen beschäftigt über zehn Mitarbeiter in Festanstellung und einen weiteren Pool an freien Mitarbeitern. Zum internationalen Kundenkreis gehören unter anderem renommierte Industrieunternehmen sowie zahlreiche prominente Persönlichkeiten aus Medien, Show, Wirtschaft, Politik und Sport.

Projektinformationen

Bauträger: Hubert Haupt Immobilien Holding, München

Architekt: Falk von Tettenborn, München

Lichtplanung: Arte Lumen, Nürnberg

Bilder: Christine Dempf, Hans-Rudolf Schulz, Studio Pfleiderer

Weitere Informationen über ARTE LUMEN sowie zahlreiche Inspirationen by ARTE LUMEN unter www.artelumen.de.

Texte und Bilder (unter Quellenangabe) können honorarfrei veröffentlicht werden.

Belegexemplar/Link erbeten

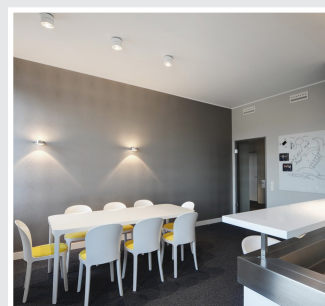
Bei Rückfragen bitte:

Nina Fiolka

Tel: +49 (6131) 37577 -10

fiolka@eventus3.de

Stand Juli 2013



Kontakt Daten:

ARTE LUMEN GmbH
Licht + Raum
Leipziger Platz 21
D-90491 Nürnberg

Geschäftsführer:
Marcus Bauer

Tel. +49 (0)911 / 56 75 890
Fax +49 (0)911 / 56 75 891

info@artelumen.de
www.artelumen.de